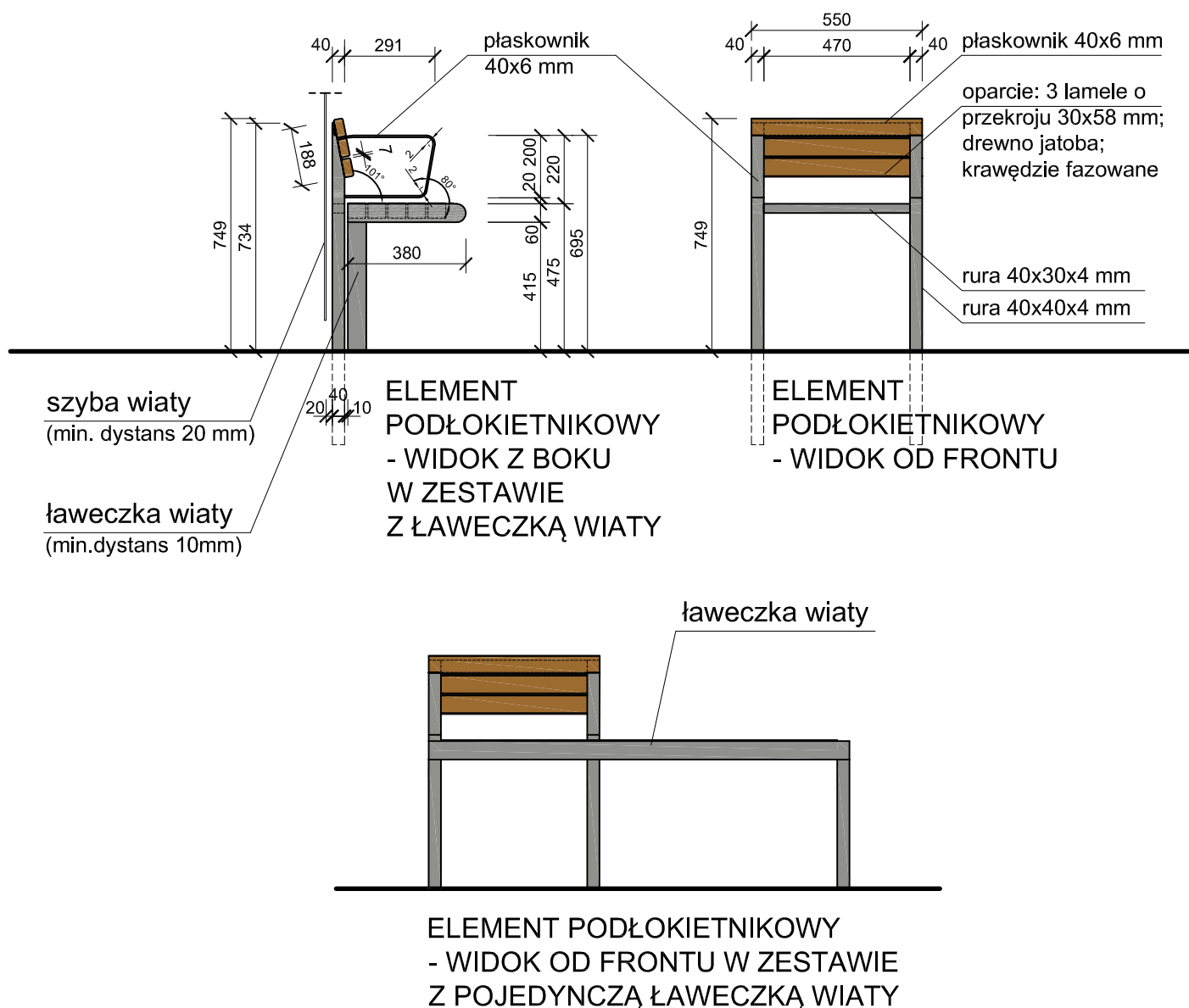


LS/PR-A01

Proponowana lokalizacja - podłokietnik zalecany do ławeczki w wiacie przystankowej WT/KP-A, uniwersalny



LS/PR-A01 - element podłokietnikowy z zastosowaniem do ławeczek w wiatkach na przystankach, montowany niezależnie - nie połączony z konstrukcją ławeczki; konstrukcja elementu z profili stalowych ocynkowanych, malowanych proszkowo, kotwiona do fundamentu betonowego; szczegóły wg karty technicznej. Zalecane jest uzupełnienie o element podłokietnikowy skraj pojedynczej ławeczki (o długości jednego przęsła) w wiacie przystankowej WT/KP-A (wg schematu powyżej), a dla ławeczek dłuższych - uzupełnienie na obu końcach; możliwość uzupełnienia w wiatkach już istniejących - wymagana minimalna odległość pomiędzy ławeczką, a szybą tylną wiaty: 70 mm.